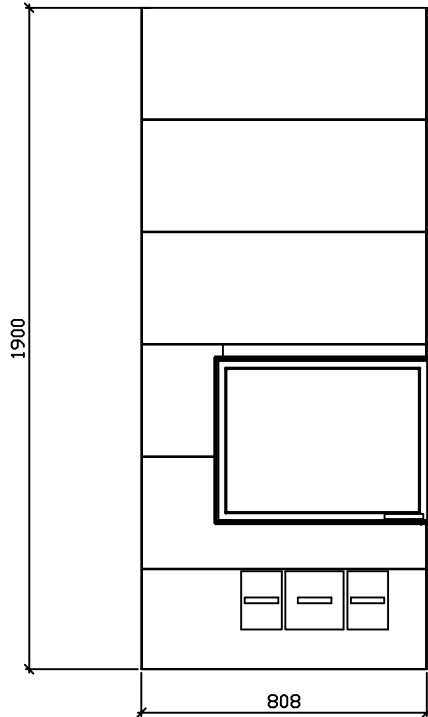
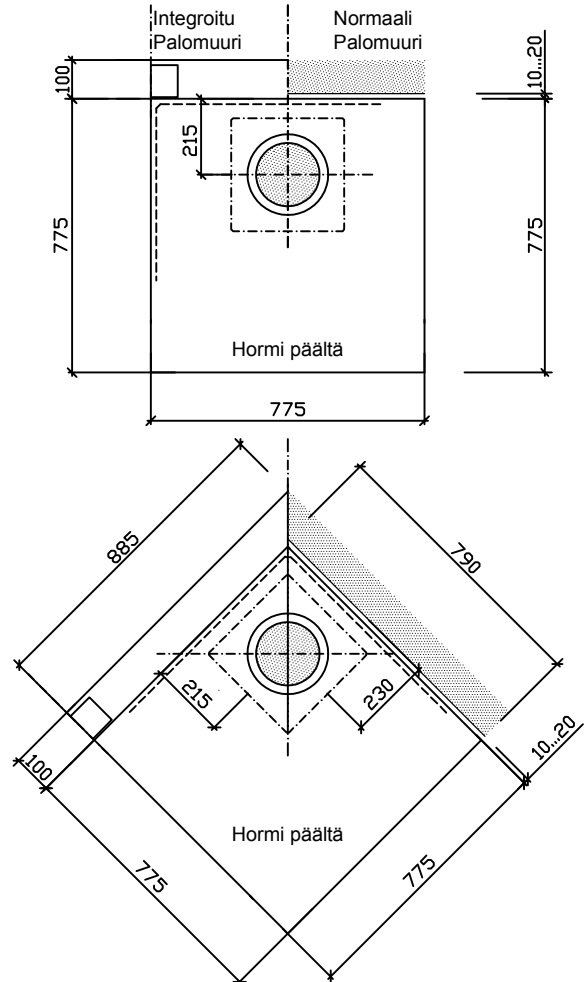


Mitat ulkomittoja.



Mitat runkomittoja.

**KORKEUSTAULUKKO:**

Uunin korkeus	1900mm	2150mm
Paino	1500kg	1650kg
Teho	3.8kW	4.0kW
Lämmitysala	50-70m ²	60-80m ²
Alaliitos lattiasta	120mm	120mm
Yläliitos lattiasta	1480mm	1690mm
Hormiliitoksen leveys / korkeus	180x180mm	
Tulipesän mitat	540x540mm	

CE
13
0809

Turun Uunisevät Oy, Rydöntie 32, FI-20360 Turku
 Dop: Runko 775x775 Bay Door VTT-S-04151-13
 EN 15250:2007

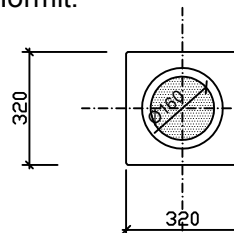
Varaava tulisija Runko 775x775 Bay Door
 Puupolttoaineella toimiva
 lämpöä varaava lämmityslaite sisäkäyttöön

CO-päästö: 0,09%
 Hyötysuhde: 83,0 %
 Lämmönvarauskyky: 48 kWh

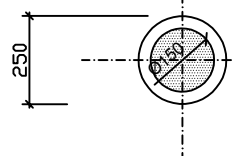
Ylätakaliitosalue on merkitty katkoviivalla.
 Uunin perustus samaan tasoon, kuin valmis lattiapinta.

Suojaetäisyydet:
 Sivulle 100mm.
 Ylös 150mm.
 Taakse 100mm.

Hormit:



Iki- Harkko:
 320x320mm.
 Suojaetäisyydet:
 -T600 100mm



Iki-Steel:
 Ø250mm.
 Suojaetäisyydet:
 -T600mm 100mm